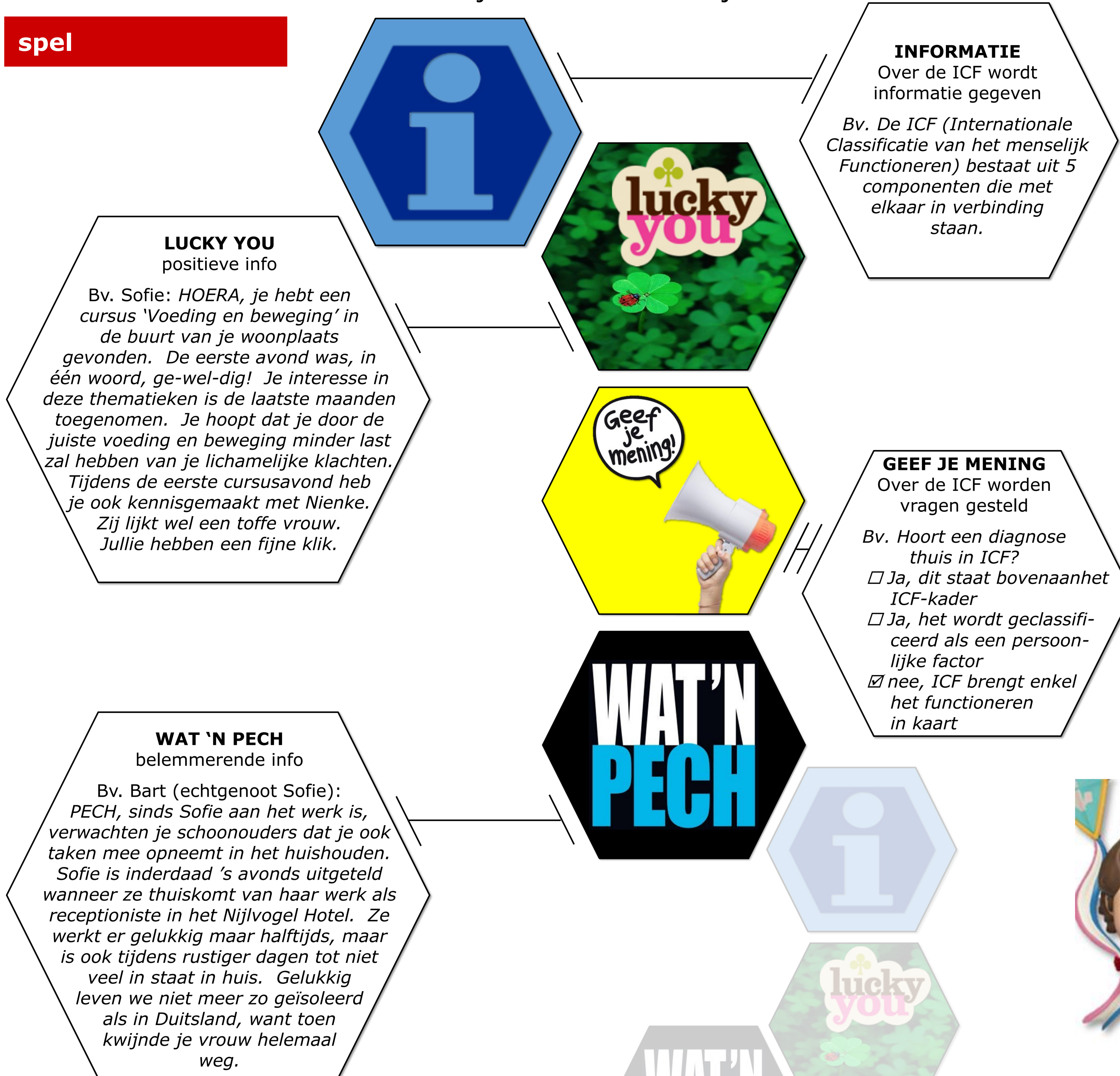


Hennaert S. & Vaes P.

Gespecialiseerd Team Bemiddeling (GTB)

Abstract GTB kiest resoluut om de ICF als taal te hanteren in het bemiddelwerk om de professionele integratie van mensen met een arbeidsbeperking of gezondheidsproblemen mogelijk te maken. Via een spel maken bemiddelaars kennis met het ICF-kader en leren zij ermee werken. De spelbegeleiders leggen tijdens het proces de klemtoon op de krachtgerichte inzet van de ICF en de stap na het verzamelen van de info: welk advies kan aan de klant worden gegeven in functie van diens wensen en het daarbij horende arbeidstraject.

spel



verloop

Aan de hand van een spel dat zich uitstrekt over 16 speltegels krijgen 4 deelnemersgroepen informatie over het ICF-kader (WHO, 2001) en de 5 componenten. Informatie over een klant, bekomen vanuit verschillende perspectieven, wordt door de deelnemers in de 5 componenten geplaatst en bediscussieerd.

rollen

Het spel wordt gespeeld met 4 tot 20 deelnemers die in 4 groepen worden verdeeld. Iedere groep heeft een rol.

doelstellingen

- de deelnemers kennen het ICF-kader (WHO, 2001)
- de deelnemers kennen het doel van de ICF
- de deelnemers kennen de opbouw van de ICF (5 componenten)
- de deelnemers weten dat iedere component en vooral de interacties tussen de 5 componenten belangrijk zijn om het functioneren van een persoon te kunnen bevatten
- de deelnemers weten wat 'capacity' betekent
- de deelnemers weten wat 'performance' betekent
- de deelnemers kennen het verschil tussen 'capacity' en 'performance'
- de deelnemers weten dat 'diagnose'/medische toestand van een persoon geen item is in ICF
- de deelnemers weten wat 'lived experience' betekent
- de deelnemers weten wat een 'ICF coreset' is
- de deelnemers weten dat de component 'persoonlijke factoren' geen categorieën heeft binnen de ICF
- de deelnemers zijn in staat om gegevens over een klant in het ICF-kader, meer bepaald de 5 componenten te plaatsen



de klant (Sofie)



de jobcoach



de werkgever



de familie

contact

Stien Hennaert
stafmedewerker GTB
stien.hennaert@gtb.be

Pieter Vaes
stafmedewerker GTB
pieter.vaes@gtb.be