



ICF ALS TOOL VOOR INTERPROFESSIELE OPLEIDEN IN ZORG, WELZIJN EN ONDERWIJS

Alain Lescur¹ Catherine De Vos²

¹ lector HOGENT opleiding secundair onderwijs

² lector HOGENT opleiding logopedie en audiologie

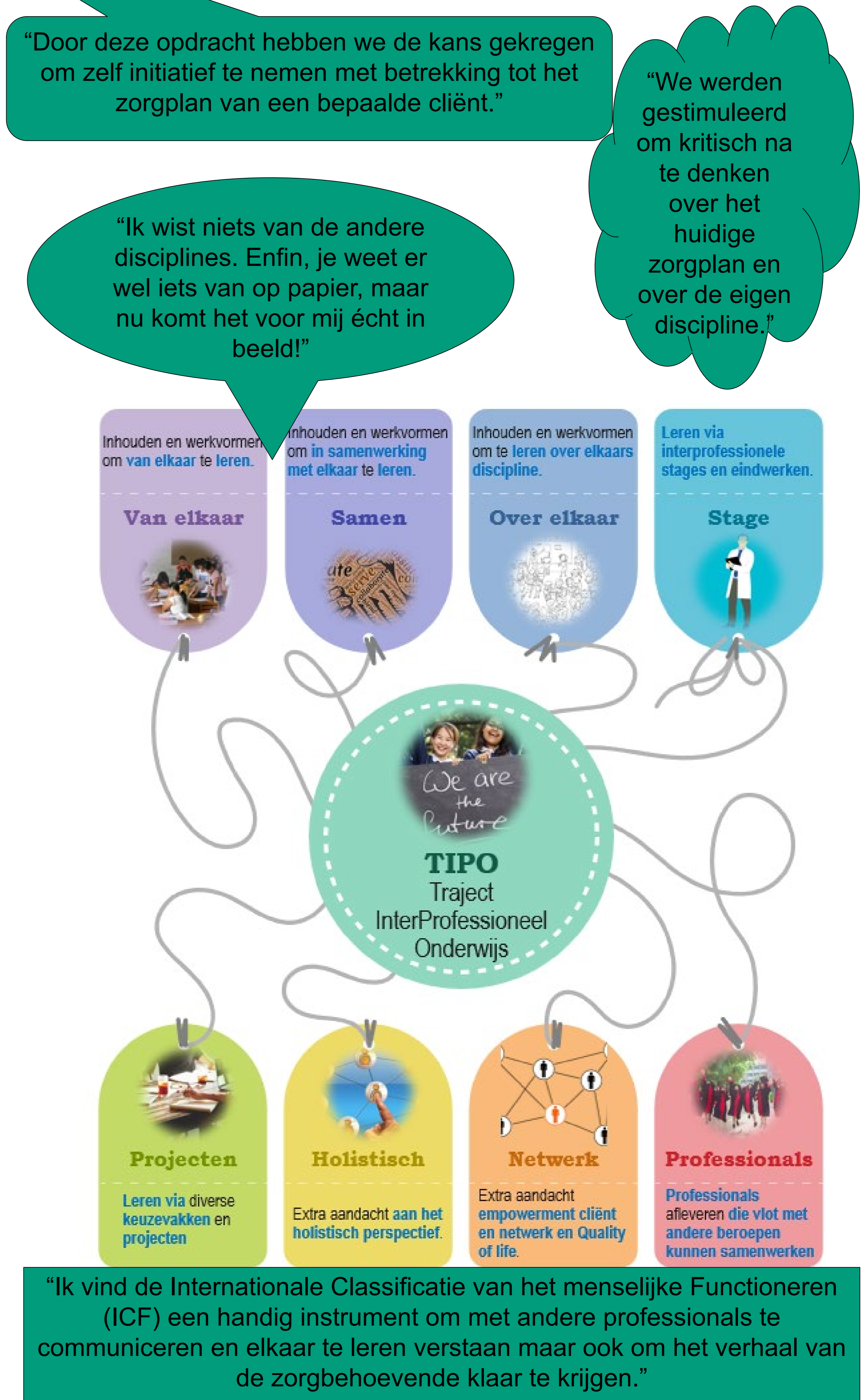
"Ik weet nu wat mijn rol en mijn verantwoordelijkheid in een interprofessioneel team is."

INLEIDING

- **HOGENT** en in het bijzonder de **faculteit Mens en Welzijn** is een interprofessionele ontmoetingsplaats waar studenten en medewerkers uit verschillende domeinen in verbondenheid, inspirerend en creatief binnen een waarderende omgeving samenwerken.
- **HOGENTENAARS** zijn er vandaag de dag meer dan ooit van overtuigd dat uitgebouwd, interprofessioneel onderwijs een essentiële bouwsteen is om onze studenten op te leiden tot professionals die naast hun beroepsspecifieke competenties ook over interprofessionele competenties beschikken. HOGENT wil immers dat zijn studenten future proof opgeleid worden.
- De faculteit Mens en Welzijn koos er drie jaar geleden expliciet voor om interprofessioneel onderwijs als een speerpunt voorop te stellen en riep het **Traject Interprofessioneel Onderwijs (TIPO)** in het leven waar de **Internationale Classificatie van het menselijke Functioneren (ICF)** een belangrijke rol speelt.
- Uniek binnen **HOGENT** is de verbinding van onderwijs met zorg en welzijn.

INTERPROFESSIELE LEERLIJN

- De **Internationale Classificatie van het menselijke Functioneren (ICF)** integreert een medische model en een sociaal model door middel van een **bio-psycho-sociale benadering**.
 - ▶ Daarom hebben we in **HOGENT** een Traject Interprofessioneel Onderwijs (TIPO) lopen waar studenten:
 - ✓ uit verschillende opleidingen zoals kleuter-, lager en secundair onderwijs, sociaal werk, orthopedagogie, logopedie en audiologie, ergotherapie, verpleegkunde, voedings- en dieetkunde, biomedische laboratoriumtechnologie met elkaar aan het leren gaan en van elkaar kunnen leren;
 - ✓ Samen met het werkveld, vanuit casussen, vanuit projecten, ... de maatschappelijke realiteit benaderen;
 - ✓ vanuit een holistische visie gemeenschappelijke zorg- en ondersteuningsdoelen leren opstellen.
- De **ICF** biedt een begrippenkader dat toelaat de gezondheidstoestand van mensen en hun functionele beperkingen te definiëren en te meten.
 - ▶ Daarom hebben we in **HOGENT** een Traject Interprofessioneel Onderwijs (TIPO) lopen waar studenten:
 - ✓ kennis en inzicht over de eigenheid en het taken-pakket van andere disciplines verwerven;
 - ✓ met een brede(re) bril naar de cliënt leren kijken.
- De **ICF** is een systeem dat ontwikkeld is om informatie betreffende het functioneren van mensen, en de eventuele problemen die mensen bij dat functioneren ondervinden, te organiseren en te registreren op basis van een coderingsstelsel.
 - ▶ Daarom hebben we in **HOGENT** een Traject Interprofessioneel Onderwijs (TIPO) lopen waar studenten:
 - ✓ leren samenwerken als interprofessioneel team;
 - ✓ in overleg gaan met experts/professionals uit het werkveld;
 - ✓ een gemeenschappelijk interprofessioneel zorgplan leren opstellen.
- In de **ICF** wordt het menselijk functioneren opgevat als een geheel waarin verschillende domeinen te onderscheiden zijn.
- De **ICF** beschouwt bijgevolg de individuele gezondheid, het functioneren - en de beperkingen hierin- als een dynamische interactie tussen lichamelijke, individuele, en maatschappelijke factoren.
 - ▶ Daarom hebben we in **HOGENT** een Traject Interprofessioneel Onderwijs (TIPO) lopen waar studenten
 - ✓ complexiteit en systeemdenken en -doen als algemene uitgangspunten beschouwen;
 - ✓ in projecten over de hokjes van de opleidingen/disciplines heen "the bigger picture" leren zien;
 - ✓ in opleidingsonderdelen, tijdens stages, tijdens projecten, ... inzicht verwerven in de problematiek van begrenzing;
 - ✓ sociale en maatschappelijke rechtvaardigheid ontwikkelen.
- De **ICF** bevat ook omgevingsfactoren net omdat het functioneren van een individu zich in een specifieke context afspeelt.
 - ▶ Daarom hebben we in **HOGENT** een Traject Interprofessioneel Onderwijs (TIPO) lopen waar studenten.
 - ✓ de omgeving en de context, zoals stof, rokende collega's, een onaangepaste werkplek, ..., de mantelzorgers meenemen in hun handelen;
 - ✓ het hulpverleningsperspectief verschuiven naar het clientperspectief en clientgecentreerd aan de slag gaan;
 - ✓ zorgen voor haalbare doelen en de kans op slagen aannemelijker maakt.



"Ik vind de Internationale Classificatie van het menselijke Functioneren (ICF) een handig instrument om met andere professionals te communiceren en elkaar te leren verstaan maar ook om het verhaal van de zorgbehoevende klaar te krijgen."

CONTACT

Alain.Lescur@hogent.be

"Ik heb leren nadenken over wat in het online zorgdossier moet komen. Wat is verstaanbaar en relevant voor de andere disciplines."